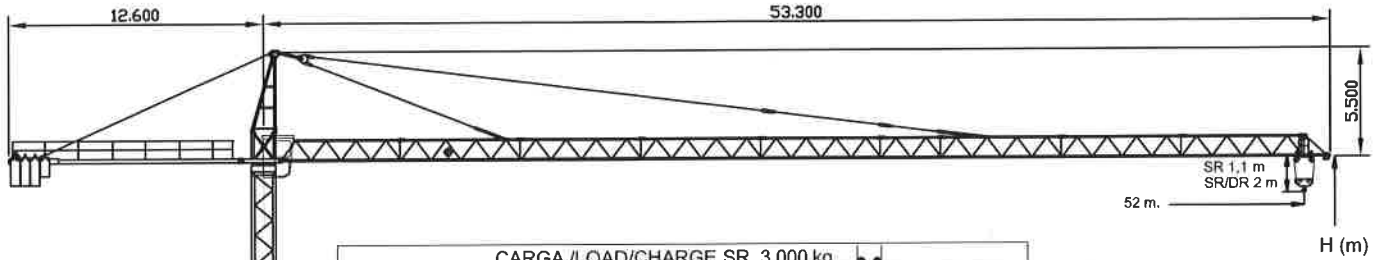


FICHA TÉCNICA PT-352.6

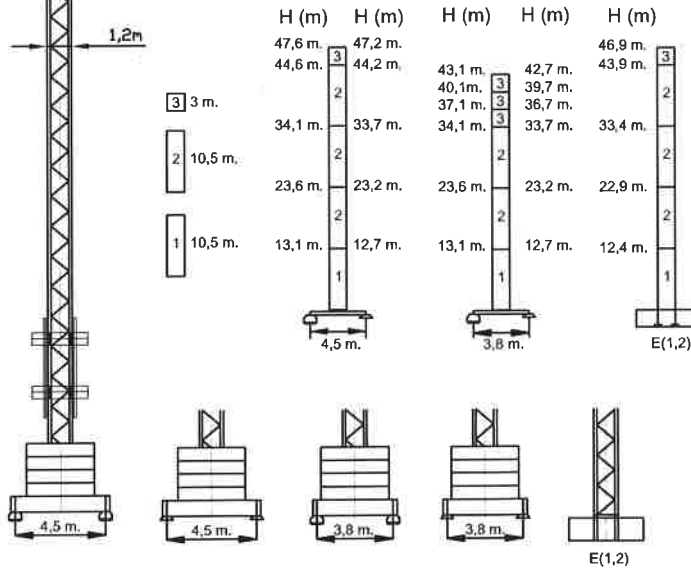


CARGA / LOAD / CHARGE SR 3.000 kg.

Alcance / Length / Portée (m) - Carga / Load / Charge (t)											
Pluma/Jib/Fleche	L. C.max	25	28	31	34	37	40	43	46	49	52
52 m	22,8	2,73	2,40	2,14	1,92	1,74	1,58	1,45	1,34	1,24	1,15
49 m	24,4	2,96	2,60	2,32	2,08	1,89	1,72	1,58	1,46	1,35	
46 m	25,7	3,00	2,75	2,45	2,21	2,00	1,83	1,68	1,55		
43 m	26,6	3,00	2,86	2,55	2,30	2,08	1,90	1,75			
40 m	28,3	3,00	3,00	2,74	2,47	2,24	2,05				
37 m	28,4	3,00	3,00	2,75	2,48	2,25					
34 m	29,2	3,00	3,00	2,83	2,55						
31 m	29,3	3,00	3,00	2,85							
28 m	28	3,00	3,00								
25 m	25	3,00									

CARGA / LOAD / CHARGE DR/SR 6.000 kg. / 3.000 kg.

Alcance / Length / Portée (m) - Carga / Load / Charge (t)															
Pluma/Jib/Fleche	L. C.max	16	18	20	22	25	28	31	34	37	40	43	46	49	52
52 m	11,9/21,3	4,29	3,75	3,32/3,00	2,97	2,56	2,23	1,97	1,75	1,58	1,43	1,30	1,19	1,09	1,00
49 m	12,8/23,0	4,65	4,07	3,60	3,23/3,00	2,78	2,43	2,15	1,92	1,73	1,57	1,43	1,31	1,20	
46 m	13,5/24,3	4,93	4,31	3,82	3,43/3,00	2,95	2,58	2,29	2,05	1,84	1,67	1,53	1,40		
43 m	15,9/25,2	5,13	4,49	3,98	3,57	3,08/3,00	2,70	2,39	2,14	1,93	1,75	1,60			
40 m	14,8/26,9	5,51	4,83	4,28	3,84	3,32/3,00	2,91	2,58	2,31	2,09	1,90				
37 m	14,9/27,1	5,54	4,85	4,30	3,86	3,33/3,00	2,92	2,59	2,32	2,10					
34 m	15,3/27,6	5,70	4,99	4,43	3,98	3,44	3,01/3,00	2,68	2,40						
31 m	15,4/28,0	5,75	5,03	4,47	4,01	3,47	3,04/3,00	2,70							
28 m	14,8/26,9	5,49	4,81	4,27	3,83	3,31/3,00	2,90								
25 m	15,7/28,7	5,88	5,15	4,57	4,11	3,55/3,00									



LASTRE BASE/BASE BALLAST/LEST DE BASE

	H(m)	25,1	31,1	34,1	40,1	43,1
3,8 m.	H(m)	25,1	31,1	34,1	40,1	43,1
	t.	29,6	37,0	44,4	59,2	66,6
4,5 m.	H(m)	28,1	34,1	40,1	44,6	47,6
	t.	24,8	37,2	49,6	62,0	74,4

Fuera de servicio: Obligatorio veleta
Out of service: Free slewing
Hors service: Obligatoirement entre mise en girouette

MECANISMOS / MECHANISMS / MECANISMES

18 kW		270 m		24 kW				480 m				3/1,5 kW		4,5 kW		2x2,2 kW				
	m/min	7	30	10	40	80														
	t.	3	3	3	1,5															
	m/mln	3,5	15	5	20	40														
	t.	6	6	6	6	3														
										m/min		27	54	v/min.		0,8	m/min		20	
																		400 V. 50 Hz.		